

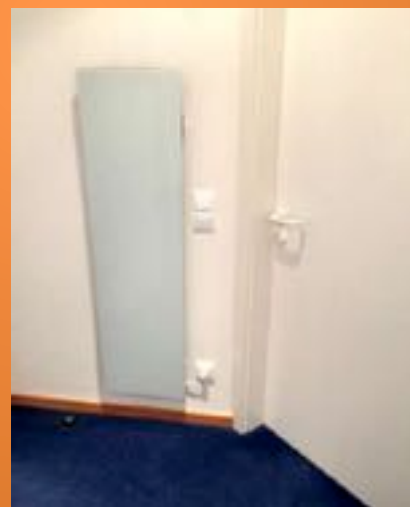
## Referenzen Celsius System



Digitale Entfeuchtungs- und Heizgeräte

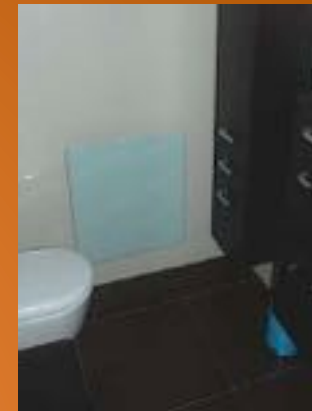
[www.infrarothimmel.at](http://www.infrarothimmel.at)





Projekt Hotel 7000m2 Wfl. Komplett Saniert und Vollbeheizt mit Celsius!

**Heizkosten Heute unter 5Watt / m2**



Projekt Seeboden Celsius auf 180m<sup>2</sup> Wfl – **HEIZKOSTEN NUR 55€ /mtl.**



## Aufzeichnung Verbrauch mit Celsius über Subzähler im Haus 55€ Heizkosten für 180m<sup>2</sup>

### DATENAUFZEICHNUNG IR - HEIZUNG 2014/15

Periode von November 2014 bis Oktober 2015  
 Heizperiode 14.11.2014 - 12.04.2015

150 Heiztage

**HOCHRECHNUNG**  
 180 Heiztage

#### JAHRESGESAMTKOSTEN

|                   |             | Jahreskosten | Kosten/Monat | Jahreskosten | Jahresbedarf |
|-------------------|-------------|--------------|--------------|--------------|--------------|
| Gesamtstrombedarf | 8.143,6 kWh | 1.680,84 €   | 140,07 €     | 1.811,91 €   | 8.778,6 kWh  |
| HH                | 3.795,1 kWh | 783,31 €     | 65,28 €      | 774,47 €     | 3.752,3 kWh  |
| IR                | 3.188,2 kWh | 658,04 €     | 54,84 €      | 789,65 €     | 3.825,8 kWh  |
| WW                | 1.160,3 kWh | 239,49 €     | 19,96 €      | 247,79 €     | 1.200,5 kWh  |

Strompreis Kelaq-PUR Netzebene 7 **0,2064 €/kWh**

#### HEIZPERIODE

150 Heiztage

180 Heiztage

|                   |             | Gesamtkosten | Kosten/Monat | Kosten/Tag | Gesamtkosten |
|-------------------|-------------|--------------|--------------|------------|--------------|
| Gesamtstrombedarf | 5.217,0 kWh | 1.076,79 €   | 215,36 €     | 7,18 €     | 1.292,15 €   |
| HH                | 1.433,5 kWh | 295,87 €     | 59,17 €      | 1,97 €     | 355,05 €     |
| IR                | 3.188,2 kWh | 658,04 €     | 131,61 €     | 4,39 €     | 789,65 €     |
| WW                | 0.595,3 kWh | 122,87 €     | 24,57 €      | 0,82 €     | 147,44 €     |

Strompreis Kelaq-PUR Netzebene 7 **0,2064 €/kWh**

#### SOMMERPERIODE (keine IR-Heizung in Betrieb)

215 Nichtheiztage

185 Nichtheiztage

|                   |             | Gesamtkosten | Kosten/Monat | Kosten/Tag | Gesamtkosten |
|-------------------|-------------|--------------|--------------|------------|--------------|
| Gesamtstrombedarf | 2.926,6 kWh | 604,05 €     | 50,34 €      | 2,81 €     | 519,76 €     |
| HH                | 2.361,6 kWh | 487,43 €     | 40,62 €      | 2,27 €     | 419,42 €     |
| IR                | 0.000,0 kWh | 0,00 €       | 0,00 €       | 0,00 €     | 0,00 €       |
| WW                | 0.565,0 kWh | 116,62 €     | 9,72 €       | 0,54 €     | 100,34 €     |

Strompreis Kelaq-PUR Netzebene 7 **0,2064 €/kWh** Brutto

Netzpreis Kelaq Netz/Abgaben/Gebühren **0,1200 €/kWh** Brutto

gesundes Raumklima zw. 40 - 60 % rel. Luftfeuchtigkeit

[www.gesund.co.at](http://www.gesund.co.at)

gesundes Raumklima

40% mit + 22 Grad entspricht 60% mit + 21 Grad

## Wirbelsäulen Spezialistin für Atlas Einrichtungen aus Matrei i. Osttirol

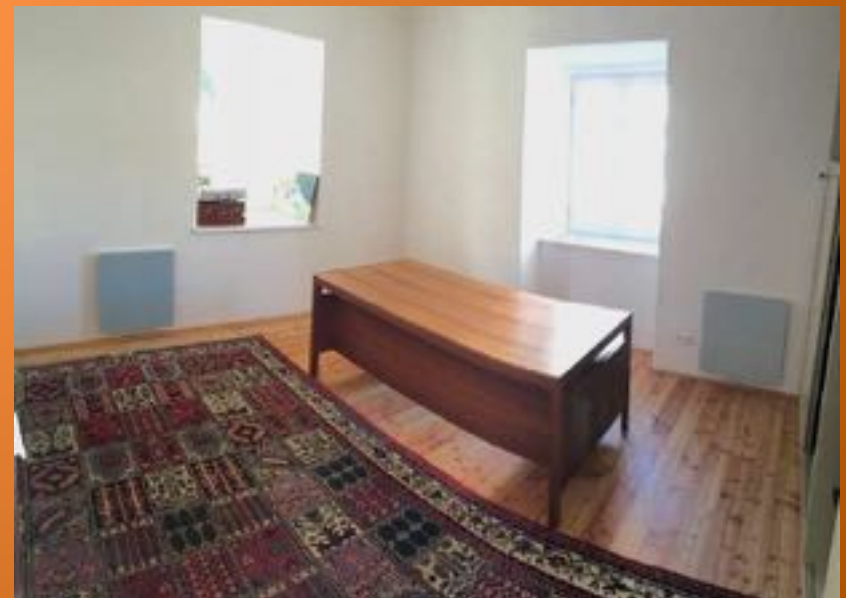


**Vorher:** Widerstandsheizung Blech m. Schamottkern:  
IR-Mitbwerber mit 4x a'1800W für 60m2  
Größe 250x70x8cm und 70 KG Schwer  
Heizkosten pro Monat 692€ = 8.304€ Jahr  
Wärme war nicht zufriedenstellend!



**Nachher:** Celsius 4 Stk a'550Watt  
Keine Feuchtigkeit mehr – Tolle Wärme!  
Heute im Schnitt nur 80Watt pro Paneel Verbrauch  
Heizkosten Heute 47€ im Monat = 564€ Jahr  
**Ersparnis pro Jahr 7740€ - Wärme wie nie zuvor!**

**Projekt Landesjägermeister: Graf Gorton Herrenhaus Denkmalgeschützt über 400 Jahre alt aus Stein**



Keine Dämmung – ausschließlich mit Celsius beheizt und auch saniert



# Mentaltrainerin Baumgartner Eva-Maria aus Krumpendorf



Vorher: Mit Ölheizung waren die Therapieräume nicht Warm zu bekommen – Grund Feuchtigkeit und Konvektionswärme  
Nachher: Celsius Entfeuchtungs & Heizsystem – Wohlig Warm & Feuchtigkeit in Wänden und Böden abgebaut!



Projekt Rohbau Großkirchheim – Sagritz „Entfeuchtung mit Celsius – Raum im Rohbau erfolgreich die Feuchtigkeit herausgearbeitet – Sieht man sogar an der Außenwand!

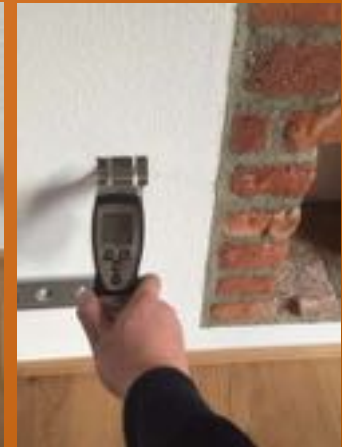


# Projekt Altes Gasthaus zu Wohnhaus – Hohe Wand- und Mauerfeuchtigkeit! „Entfeuchtung und Heizen“ mit Celsius All in One System



**Vorher:** Mauerfeuchtigkeit bis über 20% das 10-Fache!

**Nachher:** 1% bis 1,2 % Mauerfeuchtigkeit (ca. 6-Monaten später)



Zuvor sehr viel Feuchtigkeit überall messbar, zudem verschiedene Bausysteme von Stein- bis Ziegelmauern!



## Projekt Altes Stein- / Holzhaus am Grafenberg im Mölltal

Kundin macht Klangschalenmassage und arbeitet mit Almkräuter



Erbaut mit Steinmauern und Holz und viel Mauer/Wandfeuchtigkeit, nur Holzöfen.  
Lage sehr weit am Berg. Wärme heute wunderbar, Feuchtigkeit erfolgreich herausgearbeitet!



## CUBE der moderne Kachelofen



**CUBE:** 3-Seitig Typ1 Celsius Paneele - Heizleistung über 70m<sup>2</sup>  
- Sparsam unter 360 Watt Verbrauch pro Stunde!





## Stromverbrauch mit Celsius im Vergleich zu Öl Gas Fernwärme

(Stufenregelung funktioniert erst nach der Entfeuchtungsphase!)

z.B: 70m2 Wohnung Ziegel mit Dämmung Haus Kategorie B = ca. 4 Typ1 Paneele

1. Maximalverbrauch: 4 Stk x 550 Watt = 2.200Watt pro Stunde = 2,20 Kw/h
2. Stufe 2-3 Celsius: 4 Stk x 180 Watt = 720Watt pro Stunde = 0,72 Kw/h
3. Stufe 3-4 Celsius: 4 Stk x 120 Watt = 480Watt pro Stunde = 0,48 Kw/h

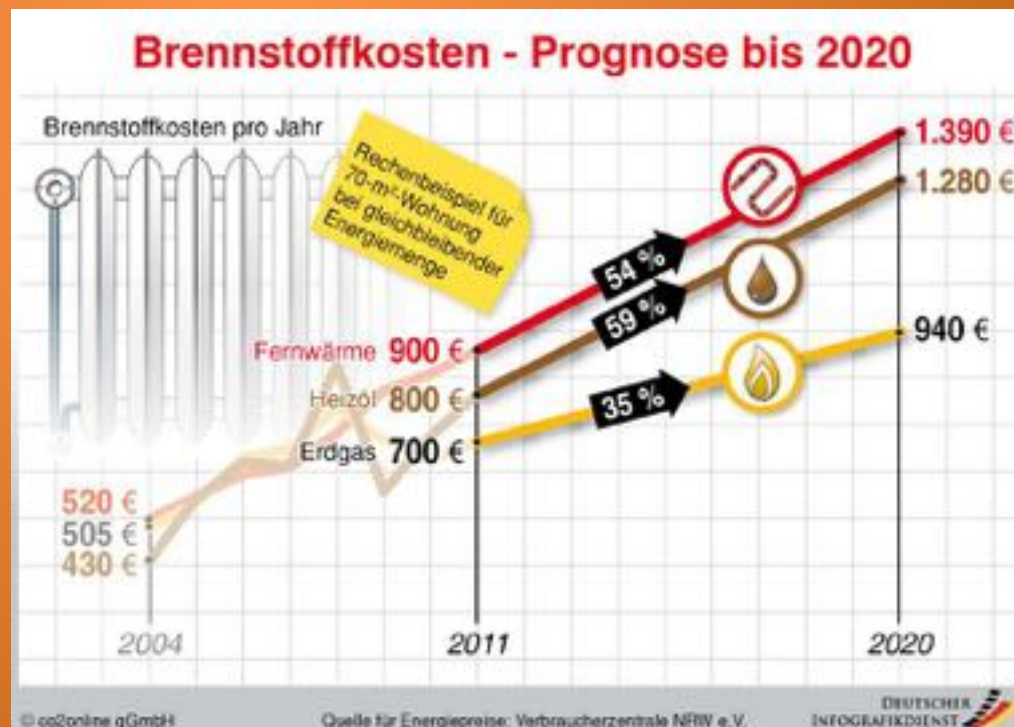
### ERSPARNIS

mit Celsius  
in % Beispiel 2

-70,58%

-68,04%

-56,48%



#### Beispiel 1: Stufe 2-3

$0,72 \text{ Kw/h} \times 24 \text{ Std} \times 180 \text{ Heiztage} = 3.110 \text{ Kw/h}$

$= 3.110 \text{ Kw/h} \times 0,20\text{€}$

**622€ Jahresheizkosten**

#### Beispiel 2: Stufe 3-4

$0,48 \text{ Kw/h} \times 24 \text{ Std} \times 180 \text{ Heiztage} = 2.074 \text{ Kw/h}$

$= 2.074 \text{ Kw/h} \times 0,20\text{€}$

**409€ Jahresheizkosten**

# 55.000 Liter Wasserschaden durch undichte Leitung

➔ VORHER: Enorme Feuchtigkeit und Schimmel



NACHER: Entfeuchtung mit Celsius

➔ Schimmel fällt natürlich ab!





Erwärmen und Entfeuchten der Bauteile mit „Celsius“ – Schimmel fällt natürlich ab!



## Trocknen Sie mit Celsius auch Ihre frischen Nahrungsmittel

Kräuter – Obst – Gemüse – Speck - Prosciutto - Wein



Schnell und energiesparend trocknen – nie mehr Schimmel

# Objekt für die Landesregierung Kärnten am Weissensee / Feuerwehrhaus

Nachtspeicher gegen  Infrarotheizung







130m<sup>2</sup> Saal der Musikkapelle 410m<sup>3</sup>, unter der Feuerwehr  
9 Stk. Typ 600, 650 Watt gegen 6 Stk. 5500Watt Nachtspeicher